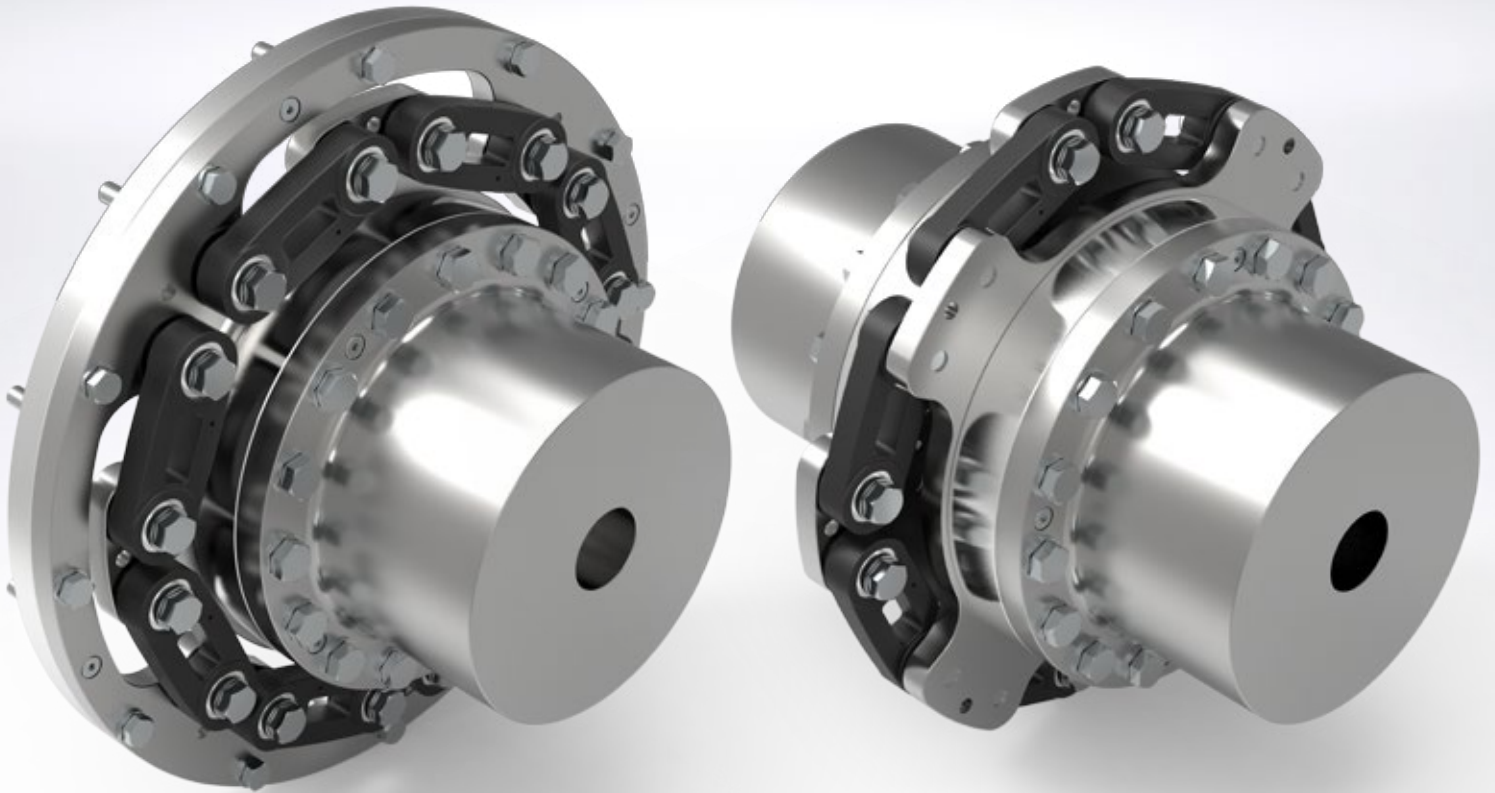




We make drive systems comfortable and reliable.  
Wir machen Antriebe komfortabel und zuverlässig.

**A MODULAR  
EXPANDABLE SYSTEM**

**EIN MODULAR  
ERWEITERBARES SYSTEM**

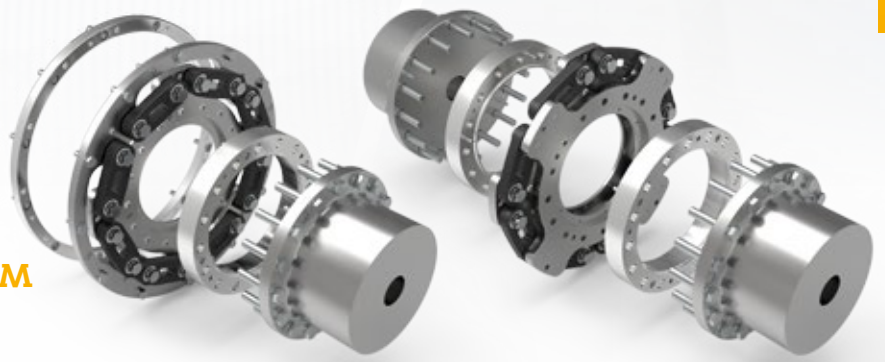


**TENBEX-ECO** LINK COUPLING

**TENBEX-ECO** LASCHENKUPPLUNG

# TENBEX-ECO

**A MODULAR EXPANDABLE SYSTEM**  
**EIN MODULAR ERWEITERBARES SYSTEM**



## Characteristics

- » Compensation of radial, axial and angular misalignment
- » Damping of torque peaks and unit movement in the power train
- » Robust and simple construction by use of link elements with Tenpu® fiber technology
- » Corrosion resistant due to galvanic coated components

## Benefits

- » Quick and easy maintenance without moving the drive or driven components
- » The TENBEX-ECO can be supplemented individually by a modular system and so adapted to specific requirements
  - Spacer-Set (for radial disassembling of the coupling)
  - Adapter-Set (for radial disassembling of the coupling)
  - Hub-Set (hub with pilot bore)
- » High torque transmission by small installation space
- » Three basic stiffnesses (hard/medium/soft) at the same size

## Common Applications

- » High flexible coupling for shipbuilding before or after the gearbox (e.g. propulsion)
- » Damping of torque peaks between power unit and generator
- » Damping of vibration in the drive shaft e.g. in material handling business or in test benches

## Eigenschaften

- » Ausgleich von Radial-, Axial- und Winkelversatz
- » Dämpfen von Drehmomentspitzen und Aggregatbewegungen im Antriebsstrang
- » Robuste und einfache Bauweise durch den Einsatz von Laschensegmenten mit Tenpu® Fadentechnologie
- » Korrosionsbeständig durch galvanisch veredelte Bauteile

## Vorteile

- » Einfache und schnelle Wartung ohne ein Verschieben der An- und Abtriebskomponenten
- » Die TENBEX-ECO kann durch ein modulares System individuell ergänzt und so an spezielle Anforderungen angepasst werden
  - Zwischenring-Set (für radialen Ausbau der Kupplung)
  - Adapterring-Set (für radialen Ausbau der Kupplung)
  - Naben-Set (Nabe mit Pilotlochbohrung)
- » Hohe Drehmomentübertragung bei geringem Bauraum
- » Drei Grundsteifigkeiten (hart/mittel/weich) bei gleicher Baugröße

## Übliche Anwendungen

- » Hochelastische Kupplung im Schiffbau vor oder nach dem Getriebe (z.B. Antrieb)
- » Dämpfung von Drehmomentspitzen zwischen Antrieb und Generator
- » Schwingungsdämpfung im Antriebsstrang beispielsweise in der Fördertechnik oder im Prüfstandsbau

## TECHNICAL DATA / TECHNISCHE DATEN

Nominal torque Nenn Drehmoment	Maximum torque Maximaldrehmoment	Outer diameter Außendurchmesser	Width Einbaubreite	Maximum speed Maximale Drehzahl
4.500 Nm - 40.000 Nm	16.000 Nm - 134.000 Nm	392 mm - 822 mm	74,7 mm / 87,2 mm	1.900 rpm - 2.800 rpm



Süddeutsche Gelenkscheibenfabrik GmbH & Co. KG  
Graslitzer Str. 14  
84478 Waldkraiburg  
GERMANY  
Tel. +49 8638 605 588  
Fax +49 8638 605 56 5881  
E-mail: [Industry@sgf.de](mailto:Industry@sgf.de)  
[www.sgf.de](http://www.sgf.de)